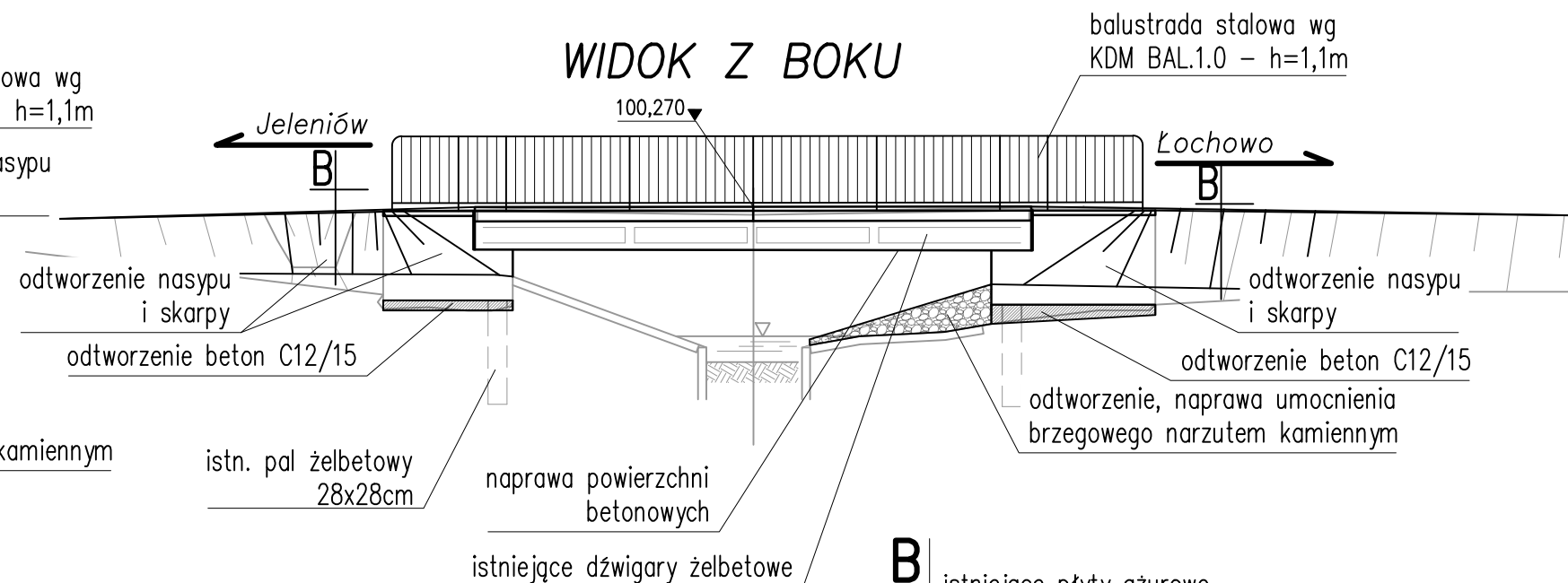
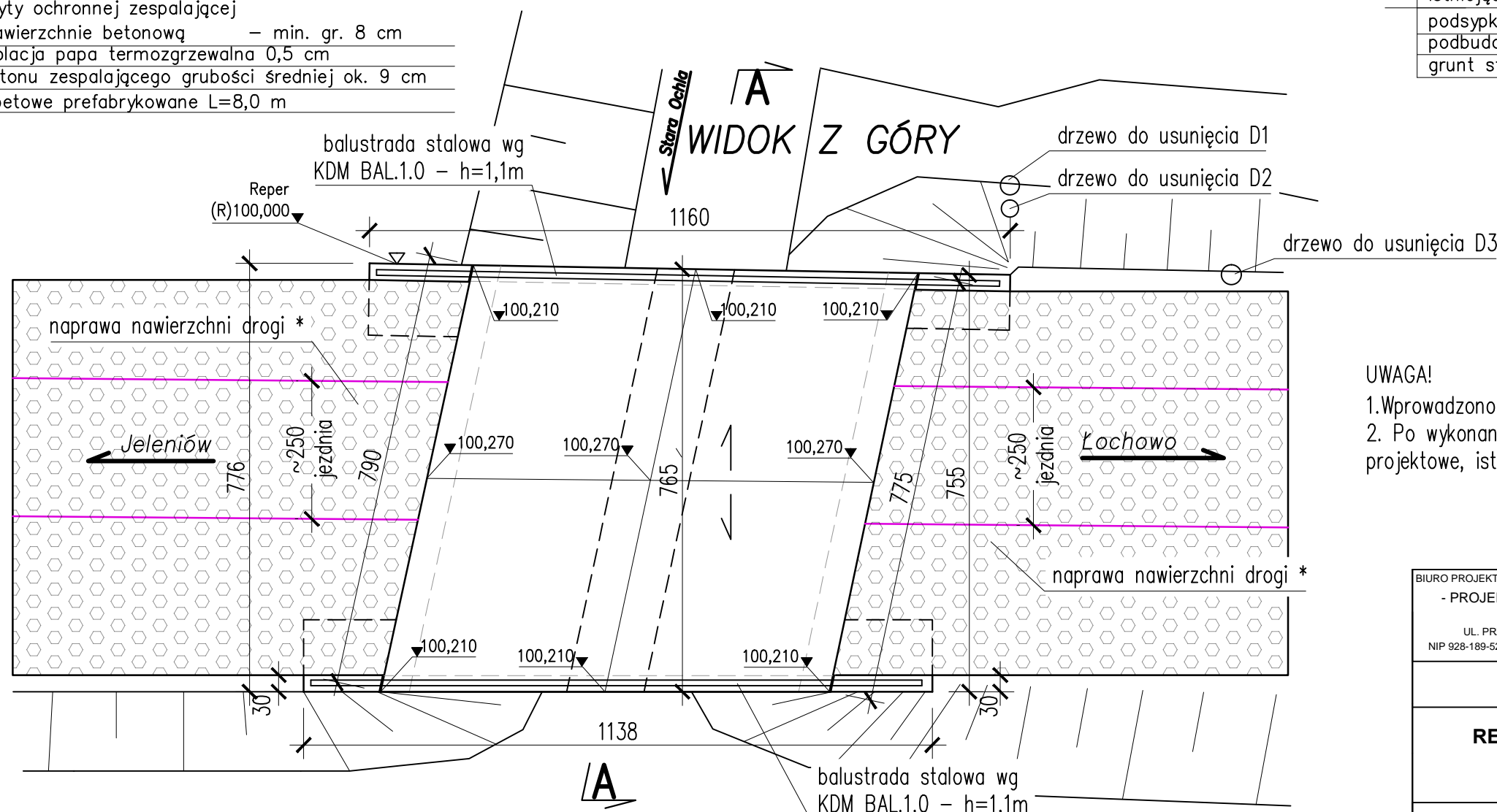


- A**
- wymiana – nawierzchnio izolacja bitumiczna – min. gr. 0,5 cm
 - wymiana – płyty ochronnej zespalającej stanowiącej nawierzchnie betonową – min. gr. 8 cm
 - wymiana – izolacja papa termozgrzewalna 0,5 cm
 - istn. w-wa betonu zespalającego grubości średniej ok. 9 cm
 - istn. belki żelbetowe prefabrykowane L=8,0 m



- B**
- istniejące płyty ażurowe
 - podsyпка cem. – piaskowa 1:3 gr. 5 cm
 - podbudowa tłuczniowa 0/31.5 – gr. 20 cm
 - grunt stabilizowany cementem gr. 15 cm



UWAGA!

- Wprowadzono rzędne lokalne przyjmując za 100,000 rzędną repera (R)
- Po wykonaniu robót rozbiórkowych należy zweryfikować założenia projektowe, istotne zmiany uzgodnić z projektantem

BIURO PROJEKTOWE: **MOSTY I DROGI**
- PROJEKTOWANIE, NADZORY I EKSPERTYZY
ERYK WRÓŃSKI
UL. PRZYLEP - KOLEJOWA 10, 66-015 Zielona Góra,
NIP 928-189-52-22, tel. 517369886, e-mail: eryk.wronski@gmail.com

INWESTOR:
 **MIASTO ZIELONA GÓRA**
UL. PODGÓRNA 22,
65-424 ZIELONA GÓRA

PROJEKT WYKONAWCZY

**REMONT MOSTU W CIĄGU DROGI POWIATOWEJ NR 1050F
W KM 4+103 W MIEJSCOWOŚCI ŁOCHOWO**

OPRACOWAŁ	mgr inż. Eryk Wróński BRANŻA: MOSTOWA	NR UPRAWNIEŃ: LBS/0094/POOM/12	PODPIS:	DATA: 10.2025
-----------	--	-----------------------------------	---------	------------------

RYSUNEK OGÓLNY MOSTU

SKALA:
1:100
NR RYS: **3**